



- » dom wolnostojący
- » wysoka jakość materiałów
- » miejska kanalizacja
- » pompa ciepła w cenie
- » prywatny parking
- » elastyczny projekt



duże okna

ogród z tarasem

ogrzewanie podłogowe

łazienka z miejscem na prysznic

możliwość aranżacji parteru i piętra

funkcjonalna kuchnia

miejsce na schowek w ogrodzie

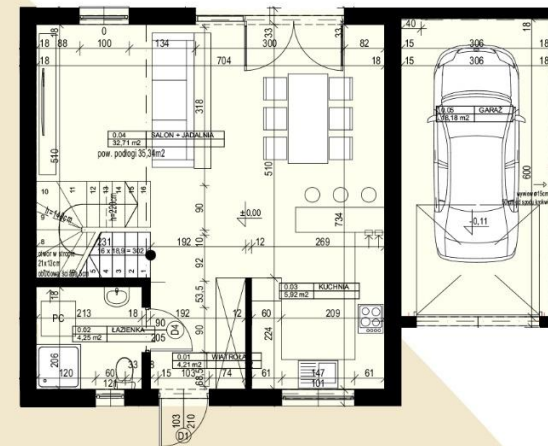
# PARTER | KARTA DOMU 4

POW. DOMU 117,21 m<sup>2</sup> DZIAŁKA 385 m<sup>2</sup> OGRÓD 158,1 m<sup>2</sup>



## POWIERZCHNIA NETTO

WIATROŁAP	4,21 m <sup>2</sup>
SALON Z JADALNIĄ	35,34 m <sup>2</sup>
KUCHNIA	5,92 m <sup>2</sup>
ŁAZIENKA	4,25 m <sup>2</sup>
GARAŻ	18,18 m <sup>2</sup>
<b>ŁĄCZNIE</b>	<b>67,90 m<sup>2</sup></b>



**(+48) 786 846 836**  
[osiedlespokojna@m2-studio.pl](mailto:osiedlespokojna@m2-studio.pl)  
[www.osiedlespokojna.pl](http://www.osiedlespokojna.pl)  
 ul. Spokojna, Stojadła



POW. DOMU 117,21 m<sup>2</sup> DZIAŁKA 385 m<sup>2</sup> OGRÓD 158,1 m<sup>2</sup>

- » dom wolnostojący
- » wysoka jakość materiałów
- » miejska kanalizacja
- » pompa ciepła w cenie
- » prywatny parking
- » elastyczny projekt



przestronne i funkcjonalne pokoje

przestronna łazienka z oknem i miejscem na wannę

ogrzewanie podłogowe

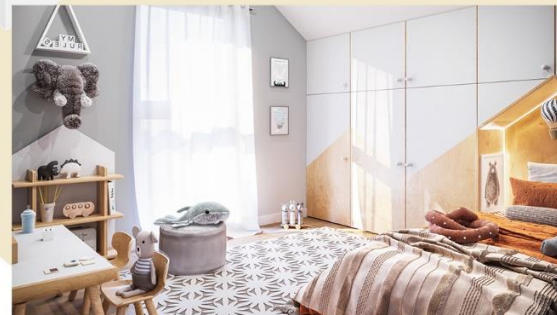
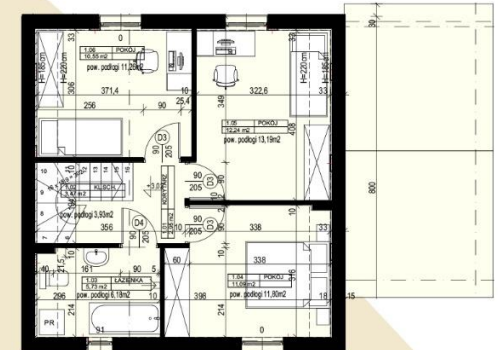
duże okna

możliwość aranżacji parteru i piętra



**POWIERZCHNIA NETTO**

KORYTARZ	2,95 m <sup>2</sup>
KL. SCHODOWA	3,93 m <sup>2</sup>
POKÓJ 1	11,80 m <sup>2</sup>
POKÓJ 2	13,19 m <sup>2</sup>
POKÓJ 3	11,26 m <sup>2</sup>
ŁAZIENKA	6,18 m <sup>2</sup>
<b>ŁĄCZNIE</b>	<b>49,31 m<sup>2</sup></b>



**(+48) 786 846 836**  
[osiedlespokojna@m2-studio.pl](mailto:osiedlespokojna@m2-studio.pl)  
[www.osiedlespokojna.pl](http://www.osiedlespokojna.pl)  
 ul. Spokojna, Stojadła

Przedstawione na niniejszej karcie wizualizacje mają charakter poglądowy i stanowią wyłącznie materiał pomocniczy ułatwiający przyszłym nabywcom mieszkań zorientowanie się w ogólnym wyglądzie realizowanego przedsięwzięcia. Powierzchnia netto liczona na wysokości podłogi w stanie wykończonym.